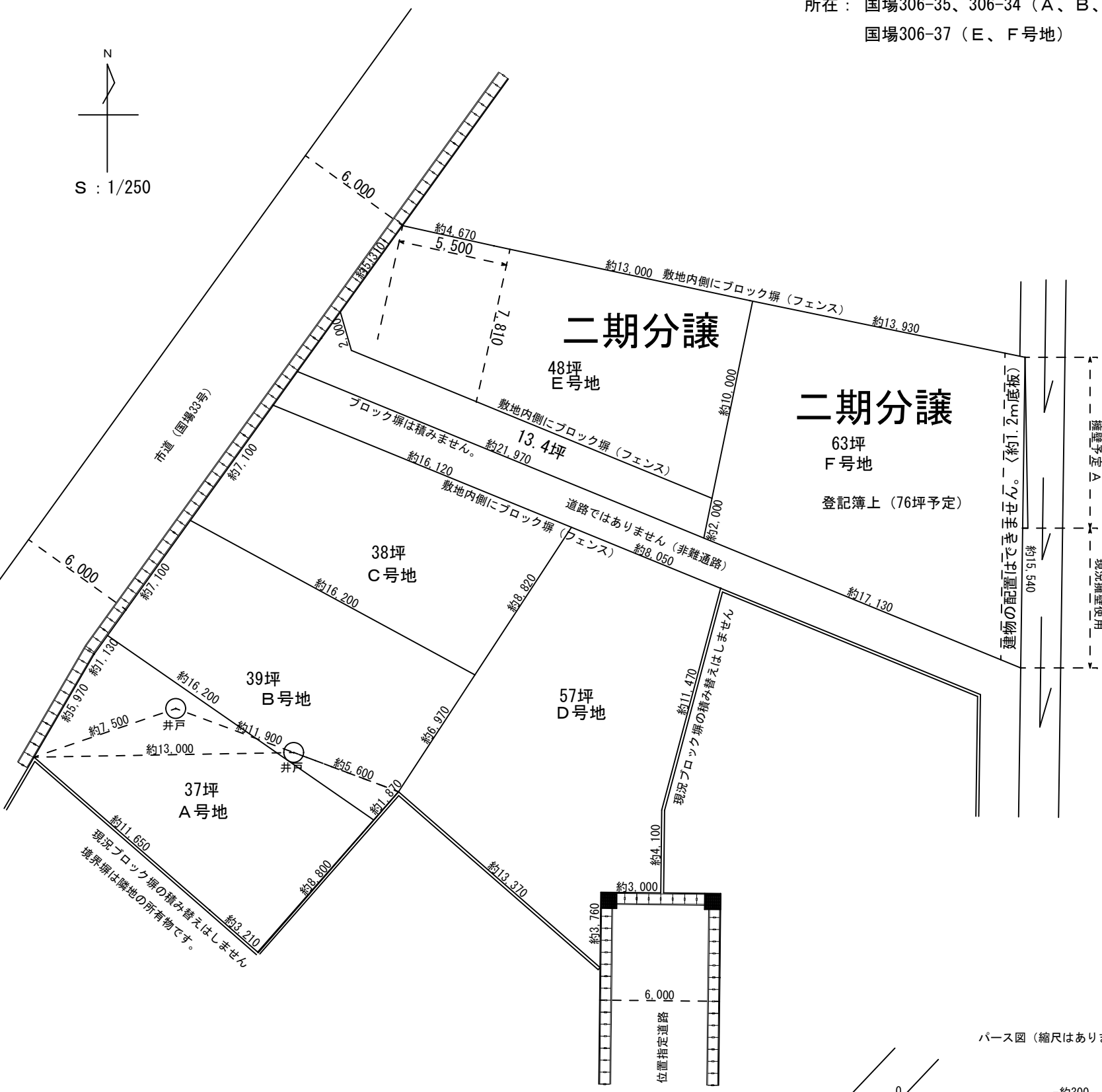
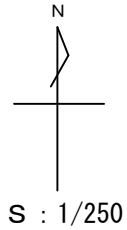


所在： 国場306-35、306-34（A、B、C、D号地）
 国場306-37（E、F号地）



二期分譲
 63坪
 F号地
 登記簿上（76坪予定）

二期分譲
 48坪
 E号地

建物の配置はできません。（約1.2m「底板」）
 擁壁予定A
 現況擁壁使用

	土地	建物	販売価格
A号地	37坪	24坪	3780万円
B号地	39坪	24坪	3830万円
C号地	38坪	24坪	3880万円
D号地	57坪	24坪	4130万円
E号地	48坪	24坪	二期分譲
F号地	63坪	24坪	二期分譲

パース図（縮尺はありません）

